

# Zum Nachstricken: Kinderpullover mit fröhlichen Katzenmotiven



Aufgestickt sind die Katzen-Gesichter bei Modell 620/5 (mögliche Größen 86, 98 und 104).

Strick-N 2,5-3,5, für das Halsbündchen 1 Rundstrick-N 2.0-3.0 von 40cm Länge.  
Rest in Schwarz und 1 kleiner Knopf.

**Strickmuster:** glatt re. Ärmel in Streifen nach Schema, Tasche in Streifen, dafür fortl je 2 R in Orange, Kiwi, Blau, Rot und Gelb = 10 R str. Bündchen: 1 M re, 1 M li mit dünneren N arb. Zum Schluss das Vorderteil in Maschen-, Stiel- und Plattstichen besticken.

**Maschenprobe:**

glatt re: 26 M/34 R = 10cm breit / 10 cm hoch.

**Fertigstellung:** Für die Tasche aus der 3.(9.)[13.] R aus der 10.-69(13.-72.)[15.-

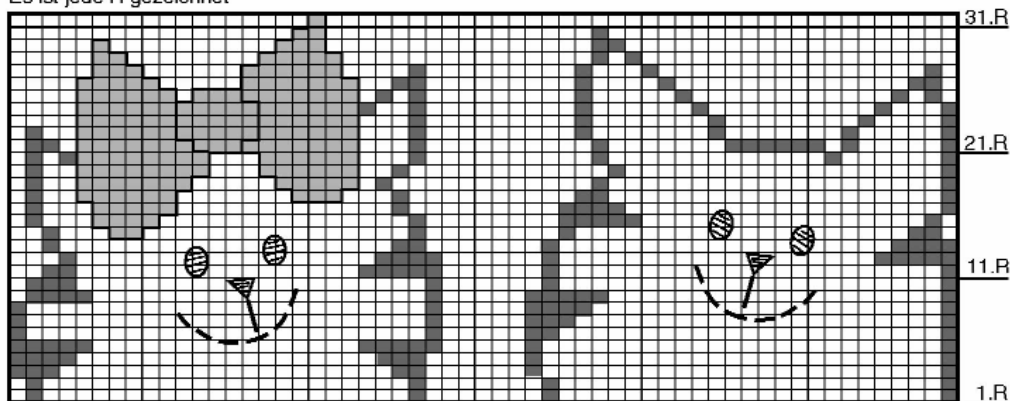
74.] M vom Seitenrand aus je 1 M auf n und über diese 60 M 34 R = 10 cm glatt re in Streifen gerade hoch arb. In Blau noch 1 cm 1 M re, 1 M li str. M locker abk wie sie erscheinen. Tasche gegennähen, dann die Mitte mit Steppstichen abnähen. Vorderteil nach Zählmuster besticken. Schulternähte schließen. Ärmel annähen, dann die abgeketteten M der Armausschnitte mit den offenen Ärmelnähten verbinden. Seiten- und Ärmelnähte schließen. Für das Halsbündchen mit der Rundstrick-N in Gelb 92(100)[100] Maufn, 1 R li Mundl RIM re, 1 M li, dann noch je 2 R in Orange und Kiwi 1 M re, 1 M li str. M locker abk wie sie erscheinen. Rückwärtigen Schlitz in Weiß mit 1 R fM umhäkeln, dabei gleichzeitig eine Knopflochöse anarbeiten.

	[8] (8) 7 cm	[6] (5) 5	3 cm	<b>Rü:</b> Beids Teil restl 31 (33) [36] M abk <b>Schultern:</b> Beids restl 13 (13) [16] M abk	
	5			<b>Rü/Schlitz:</b> Mittel-M abk und 2-teilig weiterarb <b>Vo:</b> 19 (23) [23] Mittel-M und beids i.j.2.R 1x3, 2x2 und 2x1 M abk	R 16
	[10] (9) 8			<b>Armausschnitte:</b> Beids 8 M abk	[34] (30) 28
32 (36) [41] cm	[11] 7	(8)	<b>Vo:</b> weiß	<b>RÜCKEN - bzw. VORDERTEIL</b>	[38] 24 (28)
	[13,5] (12,5) 10,5		<b>Vo:</b> glatt re / kiwi	<b>Rü:</b> durchgehend kiwi	[46] (42) 36
	1,5		1 re, 1 li/kiwi		6

[15 (16) [17] | Anschlag 79 (83) [89] M  
Gr. 86-92 (98-104) [110-116]

□ = 1 weiße M   ■ = 1 schwarzer M-Stich   ▣ = 1 orangefarbener M-Stich  
≡ = schwarze Plattstiche   / = schwarze Stielstiche

Es ist jede R gezeichnet



↑  
Mitte

Vo / ZÄHLMUSTER

	cm	[13 (14) [15]   Alle M abk	R
	3		68 (72) [78] M
13 (14) [15]	[10,5] (9,5) 8,5	<b>ÄRMEL</b> glatt re / Streifen	[Ab 3.R beids i.j.8.R 5x1 M zun] [Ab 3.R beids 3x i.j.8.R und 2x i.j.6.R 1 M zun]
	1,5	1 re, 1 li	kiwi
	11 (12) [13] cm	2 (2) [2]	Anschlag 58 (62) [68] M Gr. 86-92 (98-104) [110-116]

2 R kiwi	= 20 R fortl wiederh
2 R weiß	
2 R blau	
2 R weiß	
2 R rot	
2 R weiß	
2 R orange	
2 R weiß	
2 R gelb	
2 R weiß	

SCHEMA  
Streifen / Ärmel